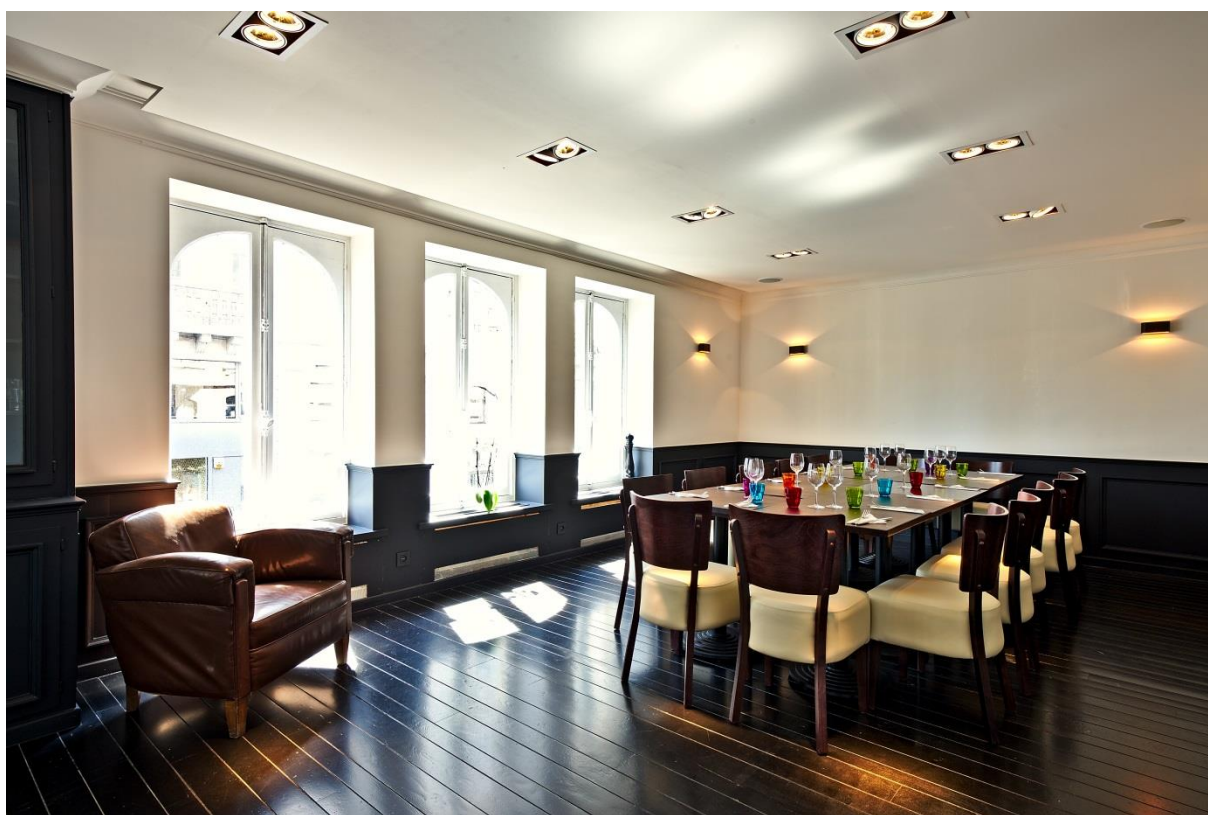


BISTROPOLITAN

BRUSSELS

POUR DEJEUNER OU DINER EN GROUPE, envoyez-nous vos demandes : info@bistropolitan.be



Salle à l'étage : entre 10 et 50 places assises selon l'aménagement.

Réservation et menu pour les groupes à partir de 10 personnes.

Menu sur-mesure. Plusieurs formules proposées. Repas à table, séminaire, walking-dinner...

ECRAN DISPONIBLE sur simple demande.